

Un'opportunità unica per entrare nel cuore della gemmologia con il corso promosso in collaborazione con Labigem, laboratorio accreditato ACCREDIA, specializzato in analisi e certificazione gemmologica.

Grazie a strumentazioni di ultima generazione e a un team di gemmologi esperti e certificati GIA-HRD potrai acquisire competenze tecniche nel riconoscimento e nella valutazione delle pietre preziose.

Sede del corso
Gold Academy Vicenza 1858
via G. Rossini, 60 - 36100 Vicenza

Per informazioni e iscrizioni
Antonella Nervo
☎ + 39 0444 960500 (int.2)
✉ nervo@cpv.org

FONDAZIONE
CPV **Centro Produttività
Veneto**
Formazione & Innovazione
70° dal 1955 al 2025

GOLD ACADEMY VICENZA 1858

La Gold Academy Vicenza 1858 è il punto di riferimento per chi desidera entrare nel mondo orafa con una preparazione solida e all'avanguardia.

Offriamo una formazione che coniuga la tradizione dell'arte orafa con le tecnologie moderne, formando professionisti capaci di interpretare, innovare e valorizzare il patrimonio orafa.

GAVI è un centro di eccellenza per la formazione orafa, che offre percorsi educativi completi e personalizzati, dalla qualifica professionale fino agli ITS.

Grazie alla nostra offerta formativa, potrai accedere a corsi finanziati e a mercato, pensati per soddisfare le esigenze delle aziende del Distretto Orafo Vicentino e per chiunque voglia approfondire la propria passione per l'oreficeria.

GAVI 1858 è un marchio della Fondazione Centro Produttività Veneto, che da 70 anni è un punto di riferimento regionale nella formazione e innovazione, per le piccole e medie imprese del Veneto e per tutti i professionisti che desiderano fare della loro passione una vera e propria carriera.

LABIGEM

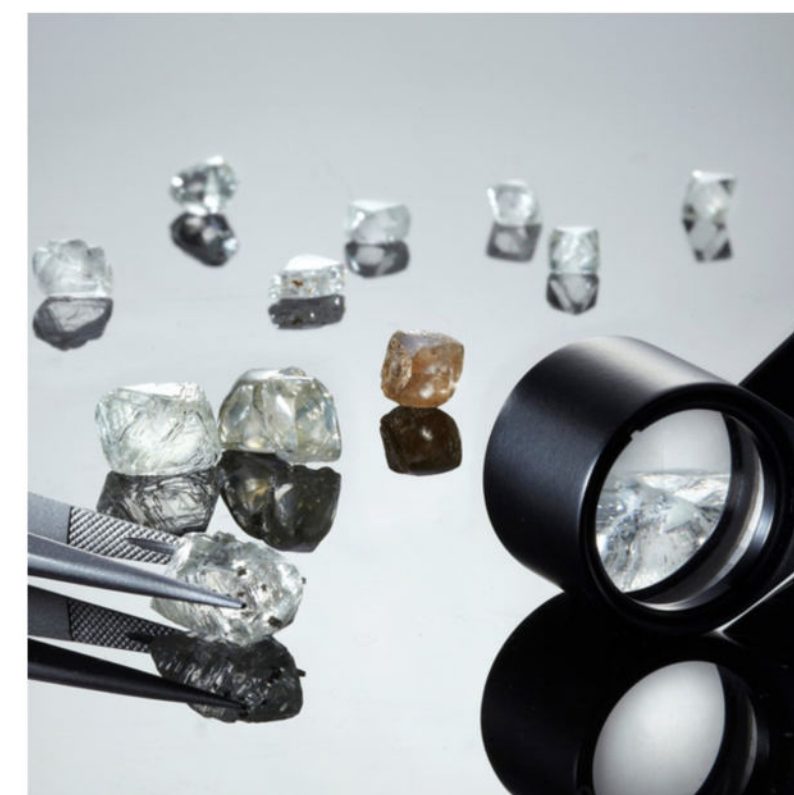
LabiGem – Laboratorio Italiano di Gemmologia – è una società di servizi di analisi per la gioielleria al di sopra delle parti. Le attività seguono le normative gemmologiche Nazionali (UNI), Europee (EN) ed Internazionali ISO, oltre alle linee guida di settore CIBJO (The World Jewellery Confederation) e LMHC.

Attrezzato con strumentazioni di ultima generazione, opera secondo metodi standardizzati avvalendosi di personale altamente qualificato, guidato dalla direzione scientifica di esperti gemmologi con oltre vent'anni di esperienza.



CORSI TEORICO-PRATICI

MINERALOGIA GEMMOLOGIA DIAMANTE



in collaborazione con

 **LabiGem**
Laboratorio Italiano di Gemmologia
Diamonds & Gems Analysis

CORSO DI MINERALOGIA (32 ore)

Un viaggio per comprendere la struttura, l'origine e le proprietà dei materiali che compongono il nostro pianeta.

Dalla Struttura alla Pratica

Sabato 18/10/2025 (h. 09.00 - 13.00; 14.00 - 18.00)

Minerali, cristalli e rocce. Genesi dei minerali. Gli aspetti visivi dei minerali. Osservazione di minerali e rocce. La classificazione dei minerali.

Domenica 19/10/2025 (h. 09.00 - 13.00; 14.00 - 18.00)

I minerali e cristalli. Riconoscimento delle simmetrie e delle principali forme geometriche. La misura degli angoli diedri. Geminati e aggregati.

Le principali proprietà chimico-fisiche dei minerali. Osservazione della frattura e della sfaldatura. Durezza, magnetismo, piezoelettricità. La densità e la sua determinazione.

L'Arte dell'Osservazione

Sabato 25/10/2025 (h. 09.00 - 13.00; 14.00 - 18.00)

Proprietà ottiche dei minerali. L'indice di rifrazione e la sua misurazione. Pleocroismo. Fenomeni di luminescenza.

Domenica 26/10/2025 (h. 09.00 - 13.00; 14.00 - 18.00)

Le inclusioni nei minerali. Significato e osservazione delle inclusioni. Metodi di analisi dei minerali.

Introduzione alla gemmologia.

Test Finale.

Al termine del percorso, i partecipanti che avranno raggiunto una frequenza minima del 70% delle ore previste e avranno superato con successo il test finale, riceveranno un Attestato delle competenze acquisite.

CORSO DI GEMMOLOGIA (48 ore)

Gli Strumenti del Mestiere

Sabato 08/11/2025 (h. 09.00 - 13.00; 14.00 - 18.00)

Ripasso di mineralogia. La classificazione delle gemme.

Le problematiche che il gemmologo deve affrontare.

La strumentazione base del gemmologo.

Approfondimento sulle proprietà ottiche dei minerali.

Domenica 09/11/2025 (h. 09.00 - 13.00; 14.00 - 18.00)

L'analisi gemmologica.

Esercitazioni di analisi gemmologica.

Le Grandi Famiglie di Gemme - Riconoscimento Sistemático

Sabato 15/11/2025 (h. 09.00 - 13.00; 14.00 - 18.00)

La famiglia del quarzo. Feldspati, Cordierite, Topazio, Peridoto.

Domenica 16/11/2025 (h. 09.00 - 13.00; 14.00 - 18.00)

Tormaline, Crisoberillo, Spinelli, Granati, Zircone.

Berilli, Corindoni.

Sabato 29/11/2025 (h. 09.00 - 13.00; 14.00 - 18.00)

Principali aggregati e rocce di interesse gemmologico.

Le gemme fenomeniche.

Trattamenti e Sintesi - La Sfida dell'Identificazione

Domenica 30/11/2025 (h. 09.00 - 13.00; 14.00 - 18.00)

I principali trattamenti delle gemme.

Le gemme sintetiche.

Test finale.

Al termine del percorso, i partecipanti che avranno raggiunto una frequenza minima del 70% delle ore previste e avranno superato con successo il test finale, riceveranno un Attestato delle competenze acquisite.

CORSO SUL DIAMANTE (48 ore)

Un percorso di alta formazione dedicato interamente alla gemma più desiderata. Dalla genesi alla classificazione secondo gli standard internazionali, fino al mercato.

Sabato (h. 09.00 - 13.00; 14.00 - 18.00)

Genesi e proprietà chimico-fisiche. Diamante e sue imitazioni.

Esercitazioni di riconoscimento con la lente 10x.

Domenica (h. 09.00 - 13.00; 14.00 - 18.00)

Parametri qualitativi del diamante. La caratura.

La purezza. Esercitazioni.

Sabato (h. 09.00 - 13.00; 14.00 - 18.00)

Il colore dei diamanti. Esercitazioni

Il taglio dei diamanti. Esercitazioni.

Domenica (h. 09.00 - 13.00; 14.00 - 18.00)

I diamanti fancy color. I diamanti fancy shape.

Sabato (h. 09.00 - 13.00; 14.00 - 18.00)

I diamanti sintetici. Esercitazioni.

Domenica (h. 09.00 - 13.00; 14.00 - 18.00)

Listino Rapaport e considerazioni per gli acquisti.

Esercitazioni.

Test Finale.

Al termine del percorso, i partecipanti che avranno raggiunto una frequenza minima del 70% delle ore previste e avranno superato con successo il test finale, riceveranno un Attestato delle competenze acquisite.